

**MUSEA I SOGN  
OG FJORDANE**

# Tinghuset som *tingstad*

Planar for eit utoverretta og tilgjengeleg magasin



# Tinghuset som fellesmagasin

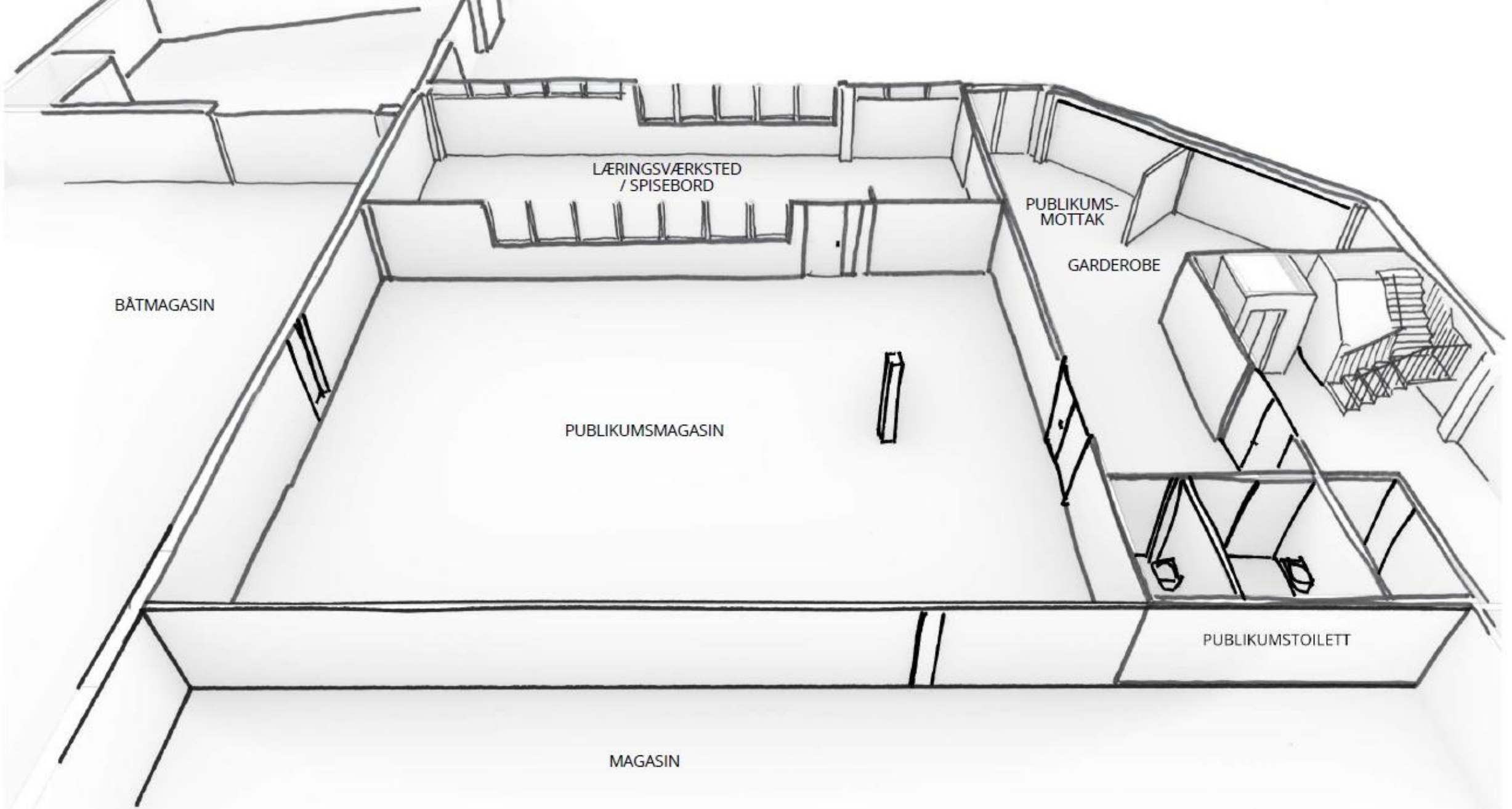


**Tinghuset samlar kompetanse og samling på tvers av musea, og gjer det mogleg å arbeide aktivt med samlingsforvaltning i eigna lokale**

# Tinghuset som *tingstad*



**Korleis kan vi inkludere besøkande i forvaltninga av kulturarven?**





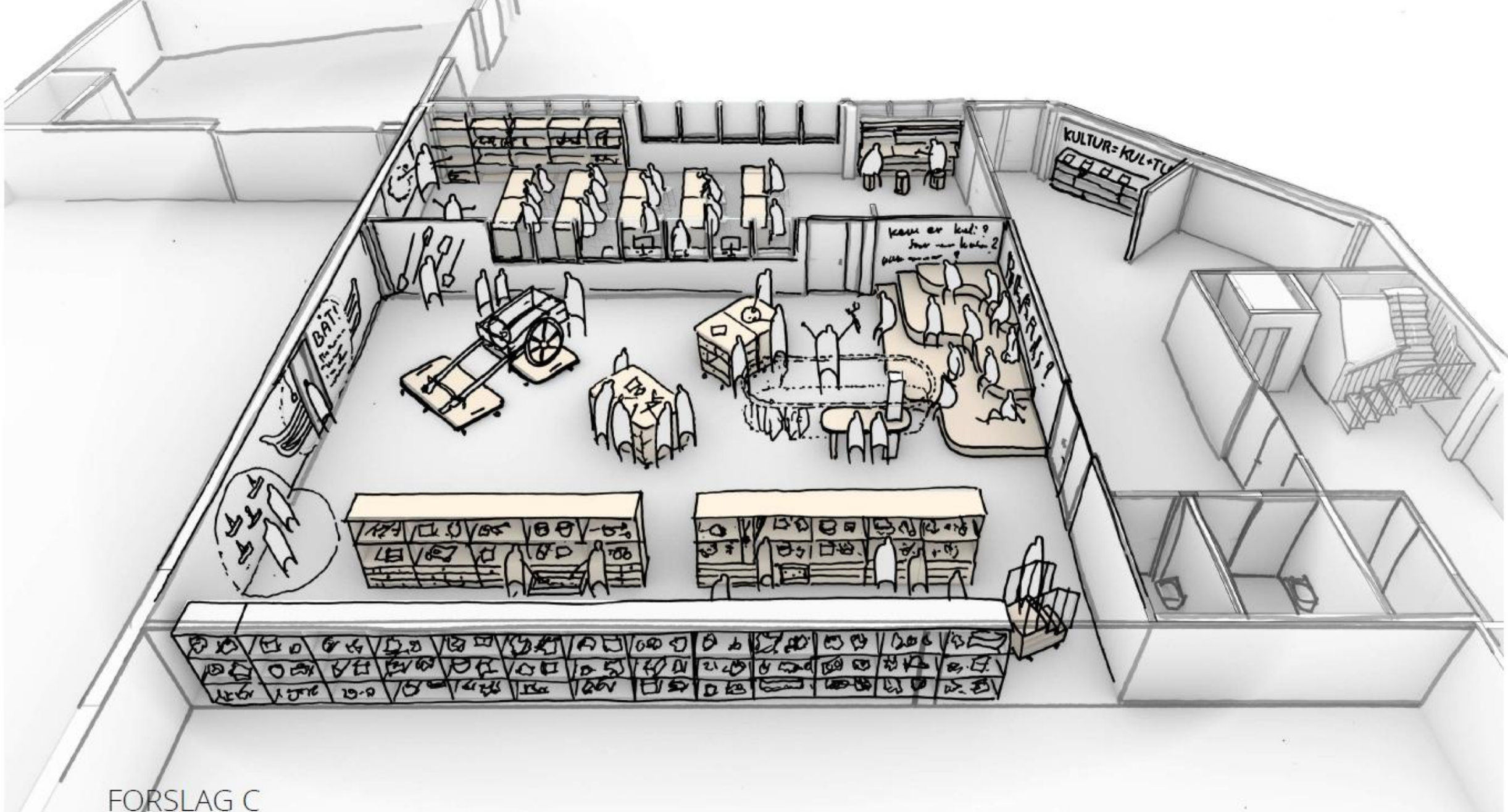


# 1. Synleggjere samlingsforvaltning som fagleg praksis

- *Kva er bevaring – eigentleg?*
- *Kva toler materiale og gjenstandstypar?*
- *Kva krevst for magasinering?*
- *Kva dokumenterer vi og kvifor?*
- *Korleis vurderer vi risiko og skade?*
- *Kva med farlege stoff?*

# 2. Tinghuset som *tingstad*

- *Kva bevarer vi – og kva vel vi bort – og kvifor?*
- *Kven si historie løftar vi fram?*
- *Kva kriterium og kva mandat styrer vala våre?*
- *Kvifor er openheit om dette viktig for samfunnet?*



FORSLAG C

# Målgruppe og drift

## Barn og unge (hovudmålgruppe)

- Undervisningsopplegg frå barnehage til lærlingar
- VGS-erfaring: stor interesse – yrkesvegar i samlingsforvaltning/konservering

## Publikum elles

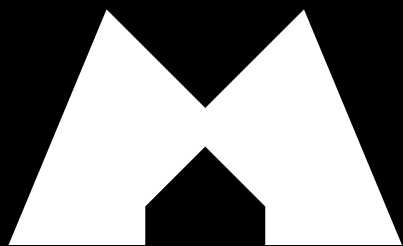
- Opne dagar innimellom
- Kurs/verkstadar: tekstilbevaring, pakkemetodar, trygg lagring heime

## Open ved bestilling eller planlagde opplegg

- Sikrar gode faglege møte og riktig bemanning til kvar gruppe







# MUSEA I SOGN OG FJORDANE

**Musea i Sogn og Fjordane**

Gota 16, 6823 Sandane

Telefon: (+47) 99 09 47 77

[post@misf.no](mailto:post@misf.no)

